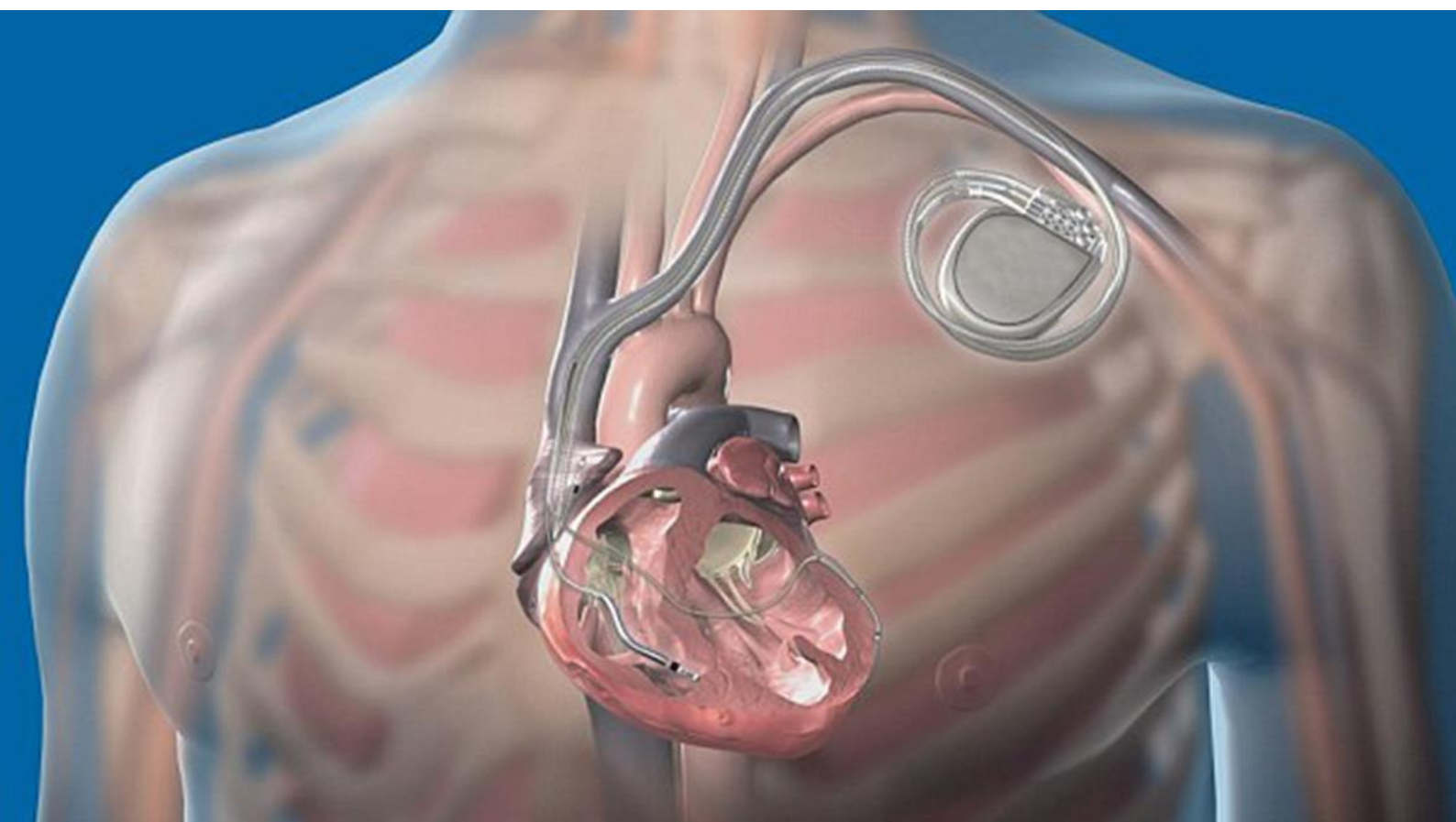


Batterijvervanging van een pacemaker

Dienst cardiologie (B4)

Patiënteninformatie



Inhoudstafel

1. Inleiding	3
2. De voorbereiding	4
3. Wat moet je meenemen naar het ziekenhuis?	4
4. De dag van de ingreep	4
5. Hoe verloopt de ingreep?	5
6. Welke risico's/ neveneffecten zijn verbonden aan deze ingreep?	5
7. Nazorg en naar huis	6
8. Contactgegevens	7

Deze publicatie is een uitgave van de dienst Cardiologie, in samenwerking met de dienst communicatie van het Regionaal ziekenhuis Heilig Hart Leuven.

Datum van afwerking: februari 2020

Alle rechten voorbehouden

Niets uit deze uitgave mag worden gekopieerd en/of verspreid zonder schriftelijke toestemming van de eigenaar, aan te vragen via communicatie@hhleuven.be

1. Inleiding

Je wordt opgenomen in ons ziekenhuis om de batterij van je pacemaker te laten vervangen. Afhankelijk van welke pacemaker je hebt en het gebruik van de pacemaker gaat de batterij gemiddeld 7 jaar mee.

Deze opname duurt één dag. Indien je dit wenst kan je blijven overnachten.

Deze brochure biedt je de nodige informatie over de ingreep, het verloop van de opname en de eventuele nazorg. Aarzel niet om zo nodig bijkomende vragen te stellen aan je arts of verpleegkundige.

Gelieve deze brochure mee te brengen als je naar het ziekenhuis komt.

2. De voorbereiding

In de aanloop naar de ingreep dien je sommige medicatie stop te zetten, m.n.:

- Marcoumar[®]: één week voor de ingreep.
- Pradaxa[®], Eliquis[®] en Xarelto[®]: 2 dagen voor de ingreep.

Om infecties te voorkomen, wordt voor de ingreep eenmalig antibiotica gegeven. Laat aan de verpleegkundigen weten of je allergisch bent aan bepaalde antibiotica.

Voor de operatie moet je nuchter zijn. Dat houdt concreet in dat je 12 uur voor de ingreep niet meer mag eten, drinken en roken.

Indien er voor de operatie medicatie moet worden ingenomen, dan wordt die op voorhand door de verpleegkundige toegediend.

3. Wat moet je meenemen naar het ziekenhuis?

- Je identiteitskaart;
- Alle medicatie die je normaal thuis neemt en je medicatielijst;
- Gemakkelijke kleding;
- Eventueel wat lectuur.

4. De dag van de ingreep

Op de dag van de ingreep schrijf je je eerst in aan het onthaal van ons ziekenhuis. Vervolgens ga je via de hoofdingang naar de afdeling Cardiologie. Die bevindt zich in gebouw B, op de vierde verdieping. Meld je aan bij de verpleegpost. Volg de richtingsaanwijzer of de instructies van het onthaal.

5. Hoe verloopt de ingreep?

Het vervangen van een batterij is een kortere procedure dan het plaatsen van een pacemaker. Gemiddeld neemt een batterijvervangingsprocedure één uur in beslag. Je krijgt op de afdeling een operatieschort, en indien van toepassing moet je je bril, tandprothese en sierraden uitdoen tot na de ingreep.

De batterijvervangingsprocedure wordt uitgevoerd door de cardioloog, in samenwerking met een vaatchirurg en met hulp van een specialist van de pacemakerfirma. Er wordt een insnede gemaakt over de oude batterij. Dat gebeurt onder plaatselijke verdoving. De batterij wordt losgeschroefd van de leads en de nieuwe batterij wordt geplaatst. Na de ingreep wordt er nog een ECG genomen.

Wanneer je terug op de afdeling bent mag je meteen drinken. Als dat goed gaat, mag je ook eten. Er geldt absolute bedrust tot twee uur na de ingreep.

6. Welke risico's/ neveneffecten zijn verbonden aan deze ingreep?

De verdoving heeft meestal geen neveneffecten.

De kans op nabloeden wordt zo klein mogelijk gemaakt omdat we vragen de inname van bloedverdunners op voorhand te stoppen (zie voorbereiding). Na de ingreep wordt een zandzak op de insnede gelegd zodat de wonde goed sluit.

7. Nazorg en naar huis

Je mag dezelfde dag terug naar huis of je mag indien nodig ook een nacht blijven. Voorzie de dag van het ontslag een chauffeur of familielid om je te komen ophalen.

Hiermee moet je rekening houden na thuiskomst:

- Er geldt nu geen hefverbod zoals dat wel het geval was bij de plaatsing van de pacemaker.
- Neem geen bad maar wel een douche, zodat het verband beter ter plaatse blijft.
- Indien je verband loskomt, mag die vervangen worden. Verder is er geen verzorging nodig.
- De hechtingen mogen na tien dagen verwijderd worden (door de huisarts).

8. Contactgegevens

Dienst cardiologie B4

016/20 99 55

Hoofdverpleegkundige B4

016/20 98 30

Secretariaat cardiologie

016/20 93 36

Openingsuren:

- Maandag t.e.m. donderdag van 8.30 uur tot 18.00 uur
- Vrijdag van 8.30 uur tot 17.30 uur

Diëtiste

016/ 20 93 49

Openingsuren: Maandag t.e.m. vrijdag van 8.15 uur tot 16.00 uur

Sociaal assistente

016/20 93 29

Openingsuren: Maandag t.e.m. vrijdag van 8.30 uur tot 16.30 uur

Regionaal ziekenhuis Heilig Leuven

Naamsestraat 105

3000 Leuven

016/20 92 11



**Website cardiologie RZ Heilig
Hart Leuven:
www.cardiologie-leuven.be**



Regionaal ziekenhuis
Heilig Hart Leuven